

Clínica en venta

Para: INVERSORES / PROFESIONALES / INSTITUCIONES

Asunto: Venta de equipo clínico

SUMARIO:

1.- RECEPCION Y SALAS DE ESPERA

2.- CONSULTAS Y AUSCULTACION

3.- EQUIPO DE RADIOLOGIA

4-EQUIPO GAMMA VISION

5.- QUIROFANO N° 1

6.- QUIROFANO N° 2

7.- QUIROFANO N° 3

8.- QUIROFANO N° 4

9.- QUIROFANO N° 5

10- UCI / CUIDADOS INTENSIVOS

11.- EQUIPOS DE DIALISIS

12.- HABITACIONES /RESIDENCIA

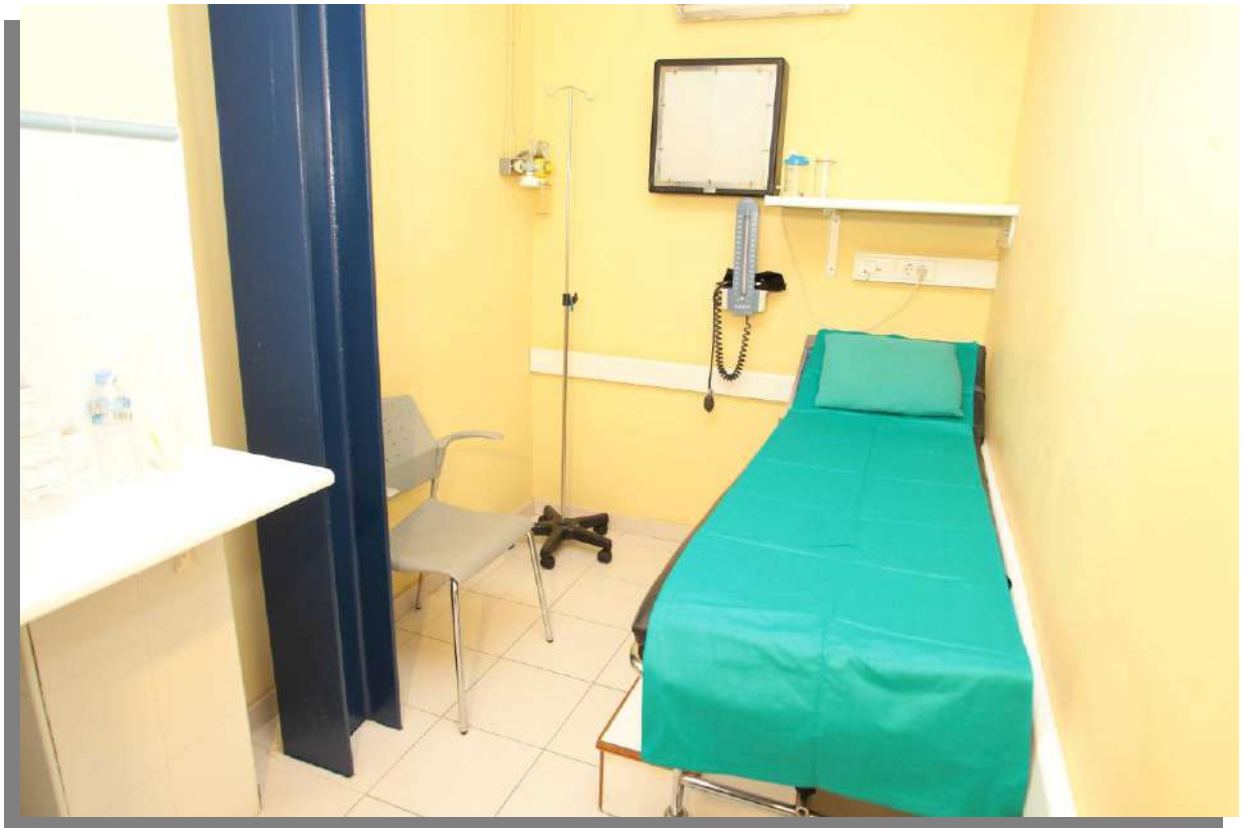
13.- SERVICIOS DE COCINA

14.- INVENTARIO CLINICA EN VENTA

1.- RECEPCIÓN Y SALAS DE ESPERA



2.- CONSULTAS Y AUSCULTACION



3.- EQUIPO DE RADIOLOGIA



4-EQUIPO GAMMA VISION



5.- QUIROFANO N° 1



COMPOSICION:

- 1 Lámpara de quirófano de 12 focos + lámpara satélite 4 focos marca SKILUX
- 1 Aparato completo para operación LAPAROSCOPIA marca OLIMPUS compuesto de los siguientes elementos:
 - 1 Aparato OLIMPUS (Visera OPV-7 procesador digital
 - “ OLIMPUS (VHI-3)
 - “ OLIMPUS (Visera CLV-40)
 - “ Monitor de visión en color marca SONY TRINITRON 20
- 2 Cámaras de visión microscópica

- 1 Aparato de anestesia marca DRAGER modelo JULIAN PLUS
- 1 Aparato torniquete para paralización de sangre marca ZINMMER modelo A.T.S-2000
- 1 Mesa de quirófano articulada electro-neumática y manual marca SHAERER tipo SE (ZUIZA)
- 1 Aparato microscópico (para operación microscópica alta precisión) para operar tres Cirujanos simultáneos con cámara de grabación marca KAPS tipo SOM-12

6.- QUIROFANO N° 2



COMPOSICION:

- 1 Lámpara de 7 focos de quirófano marca HANAU modelo PL-3411
- 1 Microscopio para microcirugía para operar dos cirujanos a la vez marca TAKAGI-MO
- 1 Aparato de anestesia marca TAEMA modelo ALIS
- 12 Aparatos precursor y dosificación para anestesia marca FMB-BRAUN
- 1 Aparato diversos para traumatología
- 1 Bisturí eléctrico marca RADIATOM 804 SIEMEMS modelo 80-49-256 E2262



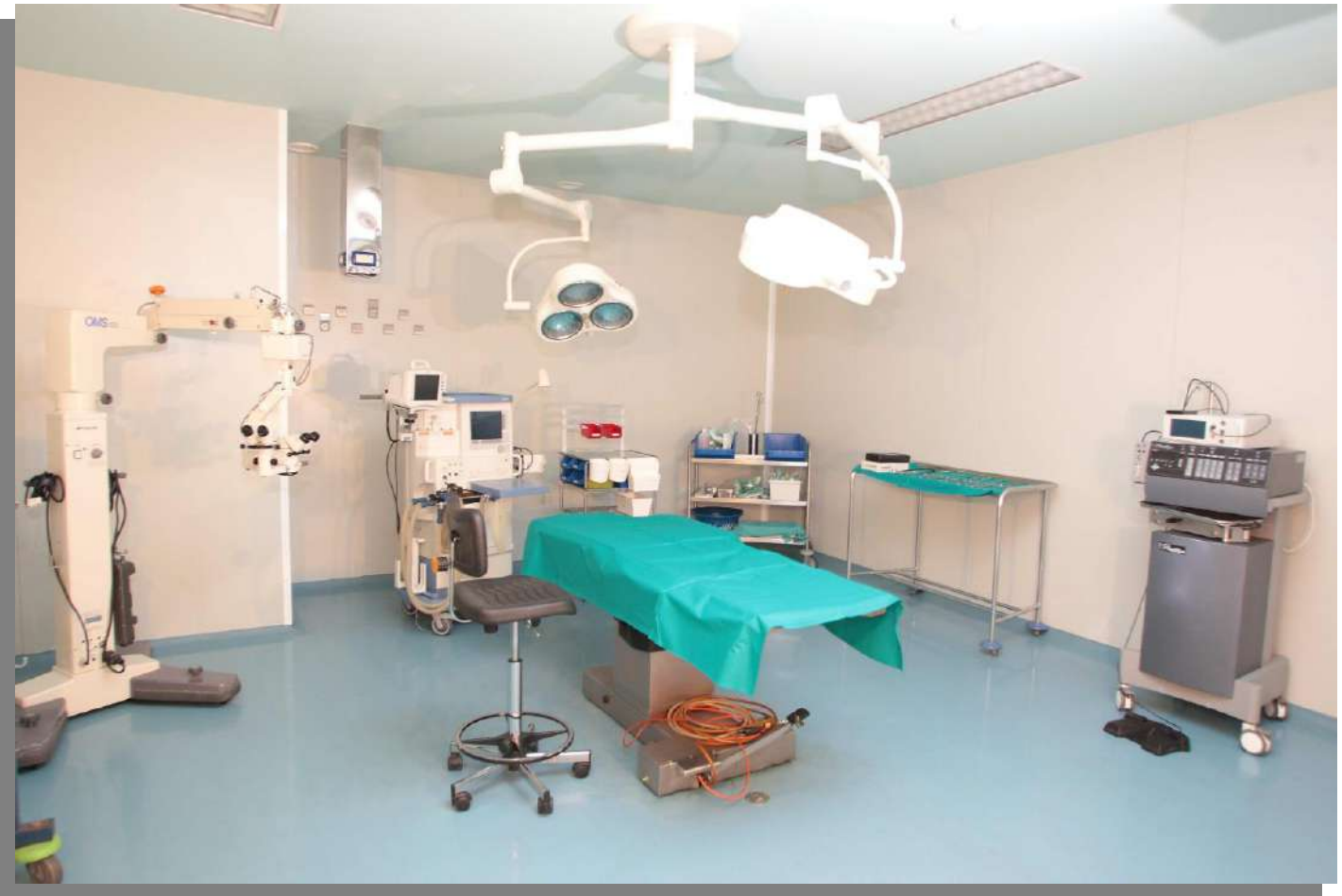
7.- QUIROFANO N° 3



COMPOSICION:

- 1 Lámpara de dos brazos con tres focos cada uno, marca ORIGINAL HANNAU Modelo HANAULUX
- 1 Aparato de fragmentados y extracción para operación de cataratas marca ZEISS HUMPHEY modelo PRESTIGE AMO
- 1 Aparato microscopio de microcirugía alta precisión para operar dos cirujanos marca TOPCOM-OMS-600 con cámara de grabación
- 1 Aparato de anestesia marca DRAGER modelo JULIAN PLUS
- 1 Aparato dilatador uréter marca : STORZ modelo UROMAX tipo 27084-B
- 1 Cámara minúscula marca RICHARD CUOLF-5370-CCD-ENDOCAM
- 1 Aparato de luz fría marca LISA-MEGA tipo: XENON
- 1 Aparato digividio (para simular ausencia de sangre en cirugía endona-sal) marca DIGI-VISION CE 3000 VIDIO CONTACT ENHANCER
- 1 Mesa quirófano neumática y manual marca: DENED-MEDIUN

8. QUIROFANO N° 4



COMPOSICION

- 1 Micro cámara marca TELICOLOR CS 5850
- 1 Aparato detector de carbónico en sangre marca ENGSTRÖM ELIZA serie 8%
Analizador CO2=02
- 1 Insuflador para cirugía endoscopia SOLOS ENDOSCOPY modelo n° ES-900
- 1 Micro cámara marca TELICOLOR 3 CCD n° 9070146
- 1 Medidor de % de oxígeno en sangre marca CRITIKON modelo 2000
- 1 Bisturí eléctrico marca CONMED modelo EXCALIBUR PLUS 60-6250-012
- 1 Juego completo de pistola y taladros para traumatología marca AESCULAP modelo CONFORT
- 1 Aparato de anestesia GAMBRO SOXIL modelo SOXI TRONIC tipo B
- 1 Microscopio para micro cirugía para dos cirujanos c/cámara marca CARL ZEISS
Modelo OPMI MOVENA
- 1 Lámpara quirófano-7focos de cuarzo marca HANAU modelo 3411-24V.350W
- 1 Mesa quirófano marca MIX (total articulada)

9.- QUIROFANO N° 5



COMPOSICION

- 1 Lámpara de quirófano de 4 focos+brazo satélite con foco especial de oftalmología (Siemens) marca ANSCO LC 82
- 1 Aparato de anestesia neumático marca ROMULUS -19 con 2 Vaporizadores (año 2008) marca PENLON
- 1 Aparato microscopio para micro cirugía ocular para dos cirujanos dotado de cámara TV marca KAPS tipo SOM-67
- 1 Mesa quirófano especial de cirugía oftalmológico articulado
- 1 Aparato con microscopio de oftalmología de sujeción fija para la cabeza para cirugía



10- UCI / CUIDADOS INTENSIVOS



APARATOS CLÍNICOS DIVERSOS: UCI

- 1 Aparato respirador asistido electrónico con detector de ritmo cardiaco marca TAEMA Modelo CESAR
- 1 Recolector de fluidos con regulador de vacio marca SUCTOR BV LOW VACUUN
- 1 Aparato de sistema de infusión marca LIFE CARE modelo 5000 ABBOT
- 1 Aparato vacuun marca DRUCO modelo LIPAX-MA
- 1 Equipo desfibrilador (reanimación de parada cardiaca) marca REANIBEX-3 modelo BEXEN con carro
- 1 Aparato para electrocardiograma marca MEGOS modelo COMP 30
- 1 Monitor de pulsaciones cardiacas y alarma de paro
- 1 Cardiofax marca NIHON KOHDEN
- 1 Aparato de respiración asistida marca TAEMA modelo OSIRIS
- 1 Aparato generador de presión marca BIRD-MARK-8
- 2 Aparatos desfibriladores (reanimación cardiaca) transportable marca GE CARDIOSERV modelo IPX2

11.- EQUIPOS DE DIALISIS



UNIDADES DE DIALISIS

EQUIPO N° 1

MARCA: COBE
CENTRYSISTEM 3
LAKEWOD, CO 80215 /U. S. A.
CAT N° : 333104121
S / N: 3C33617
M.F.G. DATE: 0397

EQUIPO N° 2

MARCA: COBE
CENTRYSISTEM 3
LAKEWOD. CO 80215 U. S. A.
CAT N° : 333104121
S / N: 3C33617
M.F.G. DATE: 0497

EQUIPO N° 3

MARCA: COBE
CENTRYSISTEM 3
LAKEWOD, CO 80215 U.S.A
CAT N°: 333104121
S / N: 3C33860
M.F.G. DATE: 0497

EQUIPO N° 4

MARCA: COBE
CENTRYSISTEM 3
LAKEWOD, CO 80215 U.S.A.
CAT N° : 333104111
S / N: 3C29019
M.F.G. DATE: 0995

EQUIPO N° 5

MARCA: COBE
CENTRYSISTEM 3
LAKEWOD, CO 80215 U.S.A.
CAT N° : 333104121
S / N: 3C3192
M.F.G DATE: 0996

ESTE EQUIPO SE ASIGNO PARA VIH.

EQUIPO N° 6

MARCA: COBE
CENTRYSISTEM 3
LAKEWOD, CO 80215
U.S.A.
CAT N°: 333104111
S / N: 3C28010
M.F.G. DATE: 0595

ESTE EQUIPO SE ASIGNO PARA VIH.

EQUIPO N° 7

MARCA: COBE
CENTRYSISTEM 3
LAKEWOD, CO 80215 U.S.A.
CAT N°: 333104121
S / N: 3C32372
M.F.G. DATE: 1096

EQUIPO ASIGNADO PARA HEPATITIS

EQUIPO N° 8

MARCA: COBE
CENTRYSISTEM 3
LAKEWOD, CO 80215
U.S.A.
CAT N°: 333104121
S / N: 3C36958
M.F.G. DATE: 1998

ESTE EQUIPO SE ASISGNO PARA VIH.

EQUIPO N° 9

MARCA: OCM
FRESENIUS MEDICAL CARE
(OPTION 40085)
TYPE: 408B
Nr. N°: IPX1 5VCAAZ79

EQUIPO N° 10

MARCA: OCM
FRESENIUS MEDICAL CARE
(OPTION 49985)
TYPE: 408B
Nr. N°: IPX1 5VCAAZ82

EQUIPO N° 11

MARCA: OCM
FRESENIUS MEDICAL CARE
(OPTION 40085)
TYPE: 408B
Nr. N°: IPX1 5VCAAZ75

EQUIPO N° 12

MARCA: OCM
FRESENIUS MEDICAL CARE
(OPTION 40085)
TYPE: 408B
Nr. N°: IPX1 5VCAAZ50

EQUIPO N° 13

MARCA: OCM
FRESENIUS MEDICAL CARE
(OPTION 40085)
TYPE: 408B
Nr. N°: IPX1 5VCAAZ81

EQUIPO N° 14

MARCA: INTEGRA
COMPLIES: BS 57242/16
PRODUCTO N°: AE000373

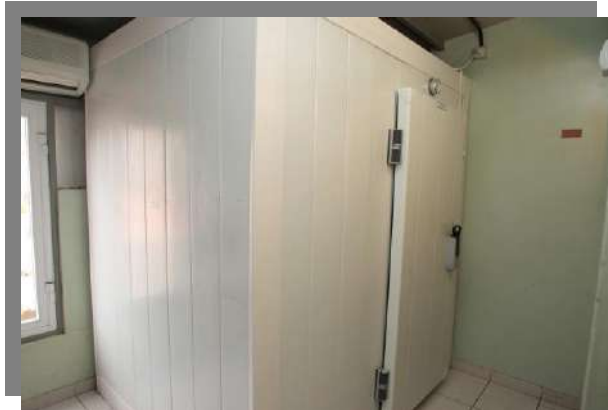
EQUIPO N° 15

MARCA: INTEGRA
COMPLIES: BS57242/16
PRODUCTO N°: RE00037

12.- HABITACIONES /RESIDENCIA



13.- SERVICIOS DE COCINA



14.- INVENTARIO CLINICA EN VENTA

MATERIAL CLÍNICO PRINCIPAL

Quirófano 1

- 1 Lámpara de quirófano de 12 focos + lámpara satélite 4 focos marca SKILUX
- 1 Aparato completo para operación LAPAROSCOPIA marca OLIMPUS compuesto de siguientes elementos:
 - 1 Aparato OLIMPUS (Visera OPV-7 procesador digital
 - “ OLIMPUS (VHI-3)
 - “ OLIMPUS (Visera CLV-40)
 - “ Monitor de visión en color marca SONY TRINITRON 20
- 2 Cámaras de visión microscópica
- 1 Aparato de anestesia marca DRAGER modelo JULIAN PLUS
- 1 Aparato torniquete para paralización de sangre marca ZINMMER modelo A.T.S-2000
- 1 Mesa de quirófano articulada electro-neumática y manual marca SHAERER tipo SE (ZUIZA)
- 1 Aparato microscópico (para operación microscópica alta precisión) para operar tres Cirujanos simultáneos con cámara de grabación marca KAPS tipo SOM-12

Quirófano 2

- 1 Lámpara de 7 focos de quirófano marca HANAU modelo PL-3411
- 1 Microscopio para microcirugía para operar dos cirujanos a la vez marca TAKAGI-MO
- 1 Aparato de anestesia marca TAEMA modelo ALIS
- 12 Aparatos precursor y dosificación para anestesia marca FMB-BRAUN
- 1 Aparato diversos para traumatología
- 1 Bisturí eléctrico marca RADIATOM 804 SIEMENS modelo 80-49-256 E2262

Quirófano 3

- 1 Lámpara de dos brazos con tres focos cada uno, marca ORIGINAL HANNAU Modelo HANAULUX
- 1 Aparato de fragmentados y extracción para operación de cataratas marca ZEISS HUMPHREY modelo PRESTIGE AMO
- 1 Aparato microscopio de microcirugía alta precisión para operar dos cirujanos marca TOPCOM-OMS-600 con cámara de grabación
- 1 Aparato de anestesia marca DRAGER modelo JULIAN PLUS
- 1 Aparato dilatador uréter marca : STORZ modelo UROMAX tipo 27084-B
- 1 Cámara minúscula marca RICHARD CUOLF-5370-CCD-ENDOCAM
- 1 Aparato de luz fría marca LISA-MEGA tipo: XENON
- 1 Aparato digividio (para simular ausencia de sangre en cirugía endona-sal) marca DIGI-VISION CE 3000 VIDIO CONTRAST ENHANCER
- 1 Mesa quirófano neumática y manual marca: DENED-MEDIUN

Quirófano 4

- 1 Micro cámara marca TELICOLOR CS 5850
- 1 Aparato detector de carbónico en sangre marca ENGSTRÖM ELIZA serie 8% Analizador CO2=02
- 1 Insuflador para cirugía endoscopia SOLOS ENDOSCOPYY modelo n° ES-900
- 1 Micro cámara marca TELICOLOR 3 CCD n° 9070146
- 1 Medidor de % de oxígeno en sangre marca CRITIKON modelo 2000
- 1 Bisturí eléctrico marca CONMED modelo EXCALIBUR PLUS 60-6250-012
- 1 Juego completo de pistola y taladros para traumatología marca AESCULAP modelo CONFORT
- 1 Aparato de anestesia GAMBRO SOXIL modelo SOXI TRONIC tipo B

- 1 Microscopio para micro cirugía para dos cirujanos c/cámara marca CARL ZEISS
Modelo OPMI MOVENA
- 1 Lámpara quirófano-7focos de cuarzo marca HANAU modelo 3411-24V.350W
- 1 Mesa quirófano marca MIX (total articulada)

Quirófano 5

- 1 Lámpara de quirófano de 4 focos+brazo satélite con foco especial de oftalmología
(Siemens) marca ANSCO LC 82
- 1 Aparato de anestesia neumático marca ROMULUS -19 con 2 Vaporizadores
(año 2008) marca PENLON
- 1 Aparato microscopio para micro cirugía ocular para dos cirujanos dotado de cámara
TV marca KAPS tipo SOM-67
- 1 Mesa quirófano especial de cirugía oftalmológico articulado
- 1 Aparato con microscopio de oftalmología de sujeción fija para la cabeza para cirugía

APARATOS CLÍNICOS DIVERSOS : UCI

- 1 Aparato respirador asistido electrónico con detector de ritmo cardiaco marca TAEMA
Modelo CESAR
- 1 Recolector de fluidos con regulador de vacio marca SUCTOR BV LOW VACUUN
- 1 Aparato de sistema de infusión marca LIFE CARE modelo 5000 ABBOT
- 1 Aparato vacuun marca DRUCO modelo LIPAX-MA
- 1 Equipo desfibrilador (reanimación de parada cardiaca) marca REANIBEX-3 modelo
BEXEN con carro
- 1 Aparato para electrocardiograma marca MEGOS modelo COMP 30
- 1 Monitor de pulsaciones cardiacas y alarma de paro
- 1 Cardíofax marca NIHON KOHDEN
- 1 Aparato de respiración asistida marca TAEMA modelo OSIRIS
- 1 Aparato generador de presión marca BIRD-MARK-8
- 2 Aparatos desfibriladores (reanimación cardiaca) transportable marca GE
CARDIOSERV modelo IPX2

APARATOS AUXILIARES DE QUIROFANOS

- 3 Aparatos de esterilización ultra rápidos marca STAT/M5000+casete autoclave
- 1 Aparato de esterilización normal marca AUTOKLAV modelo 17
- 1 Aparato de esterilización eléctrica marca HERAEUS
- 1 Aparato de esterilización eléctrico marca MATACHANA
- 1 Aparato de esterilización por gas marca STERI-VAC 5 XL modelo 3 M
- 1 Aparato generador de vacuun marca DRUCO modelo LIPA-MA
- 1 Aparato elevador transportador para enfermos marca SUNRISE MEDICAL modelo
SUNLIFT 175 E
- 1 Aparato medidor de orina con monitor (urología) marca DANTEC modelo UD 5500
MK 2

APARATOS DE LABORATORIO

- 1 Microscopio de diferentes lentes de aumento marca KONUS modelo CAMPUS 5505
- 1 Estufa marca SELECTA
- 1 Centrifugadora marca TTETTICH modelo EVA 85
- 1 Incubadora 37 SI marca DIAMED-ID
- 1 MICRO TYPING system marca DIA MED ID

APARATOD DE SEGURIDAD ELECTRICA

- 1 Motor generador de 250 KW marca RENAULT
- 1 Motor generador de 60 KW marca DEUTZ
- 1 Unidades de baterías UPS SYSTEMS marca UNITEK

4 Unidades de transformación de corriente alterna a continua de emergencia de cortes Eléctricos

EQUIPOS DE DIALISIS

EQUIPO N° 1

MARCA: COBE
CENTRYSISTEM 3
LAKEWOD, CO 80215 /U. S. A.
CAT N° : 333104121
S / N: 3C33617
M.F.G. DATE: 0397

EQUIPO N° 2

MARCA: COBE
CENTRYSISTEM 3
LAKEWOD, CO 80215 U. S. A.
CAT N° : 333104121
S / N: 3C33617
M.F.G. DATE: 0497

EQUIPO N° 3

MARCA: COBE
CENTRYSISTEM 3
LAKEWOD, CO 80215 U.S.A
CAT N°: 333104121
S / N: 3C33860
M.F.G. DATE: 0497

EQUIPO N° 4

MARCA: COBE
CENTRYSISTEM 3
LAKEWOD, CO 80215 U.S.A.
CAT N° : 333104111
S / N: 3C29019
M.F.G. DATE: 0995

EQUIPO N° 5

MARCA: COBE
CENTRYSISTEM 3
LAKEWOD, CO 80215 U.S.A.
CAT N° : 333104121
S / N: 3C3192
M.F.G DATE: 0996

ESTE EQUIPO SE ASIGNO PARA VIH.

EQUIPO N° 6

MARCA: COBE
CENTRYSISTEM 3
LAKEWOD, CO 80215 U.S.A.
CAT N°: 333104111
S / N: 3C28010
M.F.G. DATE: 0595

ESTE EQUIPO SE ASIGNO PARA VIH.

EQUIPO N° 7

MARCA: COBE
CENTRYSISTEM 3
LAKEWOD, CO 80215 U.S.A.
CAT N°: 333104121
S / N: 3C32372
M.F.G. DATE: 1096

EQUIPO ASIGNADO PARA HEPATITIS

EQUIPO N° 8

MARCA: COBE
CENTRYSISTEM 3
LAKEWOD, CO 80215 U.S.A.
CAT N°: 333104121
S / N: 3C36958
M.F.G. DATE: 1998

ESTE EQUIPO SE ASISGNO PARA VIH.

EQUIPO N° 9

MARCA: OCM
FRESENIUS MEDICAL CARE
(OPTION 40085)
TYPE: 408B
Nr. N°: IPX1 5VCAAZ79

EQUIPO N° 10

MARCA: OCM
FRESENIUS MEDICAL CARE
(OPTION 49985)
TYPE: 408B
Nr. N°: IPX1 5VCAAZ82

EQUIPO N° 11

MARCA: OCM
FRESENIUS MEDICAL CARE
(OPTION 40085)
TYPE: 408B
Nr. N°: IPX1 5VCAAZ75

EQUIPO N° 12

MARCA: OCM
FRESENIUS MEDICAL CARE
(OPTION 40085)
TYPE: 408B
Nr. N°: IPX1 5VCAAZ50

EQUIPO N° 13

MARCA: OCM
FRESENIUS MEDICAL CARE
(OPTION 40085)
TYPE: 408B
Nr. N°: IPX1 5VCAAZ81

EQUIPO N° 14

MARCA: INTEGRA
COMPLIES: BS 57242/16
PRODUCTO N°: AE000373

EQUIPO N° 15

MARCA: INTEGRA
COMPLIES: BS57242/16
PRODUCTO N°: RE00037

MAMOGRAFO

SENOGRPHE 500 T

MARCA: GENERAL ELECTRIC LGR SA
LOCATION C.
TYPE: 45313204
S / N: 48623
MODELO: Z 500 T

UNIDAD DE RADIOLOGIA RAYOS X

MARCA: PRESTILIX 1600 X
CGR GENERAL ELECTRIC

MODELO: ULTRANET N-A

LOCALIZACION MONZA

TYPE: Y 816564
S / N: 4330 B
SA LR 40921
MONITOR: SA LR 80463

ECOGRAFO PORTATIL

UPGRADE LOGIC 500 PRO

SISTEMA ULTRASONIDO

DIGITAL, GPX 12901, LOGIC 500

RADITEN.

MODELO: P9607AB
SERIAL: 383542 4MB

MONITOR

MODELO: ALOKA SSD 63

